



## Projet 2022\_00669 - WINCRANGE

Projet de développement - Encodage terminé

Intérieur zone verte

Description du projet	
Titre du projet :	HAWA2201
Référence :	2022_00669
Date :	09/03/2023-14:07:21
Auteur :	KLEIN Gabriele / ENECO Ingénieurs-Conseils S.A.
Catégorie principale :	Construction
Catégories secondaires :	
Référence CN :	Non disponible
Surface totale concernée (en m²) :	21 415
Secteur écologique :	Oesling
Commune :	WINCRANGE
Section communale :	LULLANGE
Projet(s) de mesure(s) d'atténuation(s) associé(s) :	
Projet(s) de mesure(s) compensatoire(s) des articles 6, 7 et 63.3 associé(s) :	

Auteur du bilan écologique	
Nom prénom ou dénomination :	ENECO Ingénieurs-Conseils S.A.
N°, rue :	
Code postal :	
Localité :	
Téléphone :	
Courriel :	

Maître d'ouvrage	
Nom prénom ou dénomination :	Haardwand sarl
N°, rue :	
Code postal :	
Localité :	
Téléphone :	
Courriel :	

Synthèse du projet

Destruction selon Art.17 (Ecopoints)	
Annexe 1 (HIC) avec HEIC	0
Annexe 1 (HIC) sans HEIC	0
Art 17 avec HEIC	0
Art 17 sans HEIC	0
Non protégé avec HEIC	0
Total Ecopoints	0

Compensation in situ (Ecopoints)	
HEIC compensables IN et Biotopes protégés (Art. 17)	0
Par mesure atténuation (Art. 27)	0
Art. 6, 7 et 63 (3)	0
Total Ecopoints	0

Compensation dans le pool compensatoire (Ecopoints)	
Annexe 1 (HIC) avec HEIC	0
Annexe 1 (HIC) sans HEIC	0
Art 17 avec HEIC	0
Art 17 sans HEIC	0
Non protégé avec HEIC	0
Non protégé sans HEIC (fonds forestier non protégé par Art 17)	0
Total Ecopoints	0

Synthèse des occupations du sol (Ecopoints)			
Catégorie de biotope	Situation initiale	Situation finale	Différence
Biotopes protégés d’intérêt communautaire (Annexe I) avec HEIC	0	0	0
Biotopes protégés d’intérêt communautaire (Annexe I) sans HEIC	0	0	0
Biotopes protégés au niveau national (Art 17) avec HEIC	0	0	0
Biotopes protégés au niveau national (Art 17) sans HEIC	288	288	0
Autres occupations du sol (Non protégé) avec HEIC	0	0	0
Autres occupations du sol (Non protégé) sans HEIC	187 482	0	-187 482
Total Ecopoints	187 770	288	-187 482

Synthèse de la surface forestière Art.13			
	Situation initiale	Situation finale	Différence
Surface forestière (m²)	0	0	0
Total Ecopoints	0	0	0

Légende

HIC = Habitat d'Intérêt Communautaire  
HEIC = Habitat d’Espèce d’Intérêt Communautaire

Principes de calculs des tableaux de synthèse

Dans le tableau « Destruction selon Art. 17 (Ecopoints) »  
sur la ligne « Annexe 1 (HIC) avec HEIC » est calculée la somme des valeurs totales détruites (ECZO\_INIT\_DETUIT) entre le plan initial et le plan final des primitives de type Annexe 1 avec HEIC  
Le calcul est similaire pour les autres lignes, avec les bons types.  
Le « Total Ecopoints » présente la somme des lignes précédentes.

Dans le tableau « Compensation in situ (Ecopoints) »  
sur la ligne « HEIC compensables IN et Biotopes protégés (Art. 17) » est calculée la somme des écopoints compensés IN (= biotopes protégés + infrastructures vertes en situation finale)  
sur la ligne « Par mesure atténuation (Art. 27) » est calculée la somme des valeurs différentielles de tous les projets de mesures d’atténuations liés  
sur la ligne « Art. 6, 7 et 63 (3) » est calculée la somme des valeurs différentielles de tous les projets de mesures de compensations liés  
Le « Total Ecopoints » présente la somme des lignes précédentes.

Dans le tableau « Compensation dans le pool compensatoire (Ecopoints) »  
sur la ligne « Annexe 1 (HIC) avec HEIC » est calculée la somme des valeurs totales vers le registre (ECZO\_REGISTRE) des primitives de type Annexe 1 avec HEIC du plan initial.  
Le calcul est similaire pour les autres lignes, avec les bons types.  
Le « Total Ecopoints » présente la somme des lignes précédentes (le total correspond à la valeur écopoint vers le Registre).

Dans le tableau « Synthèse des occupations du sol (Ecopoints) »  
sur la ligne « Biotopes protégés d’intérêt communautaire (Annexe I) avec HEIC » sont calculées les sommes adéquates et la différence pour tous les annexe 1 avec HEIC  
Le calcul est similaire pour les autres lignes, avec les bons types.  
Le « Total Ecopoints » présente pour chaque colonne la somme des lignes précédentes.

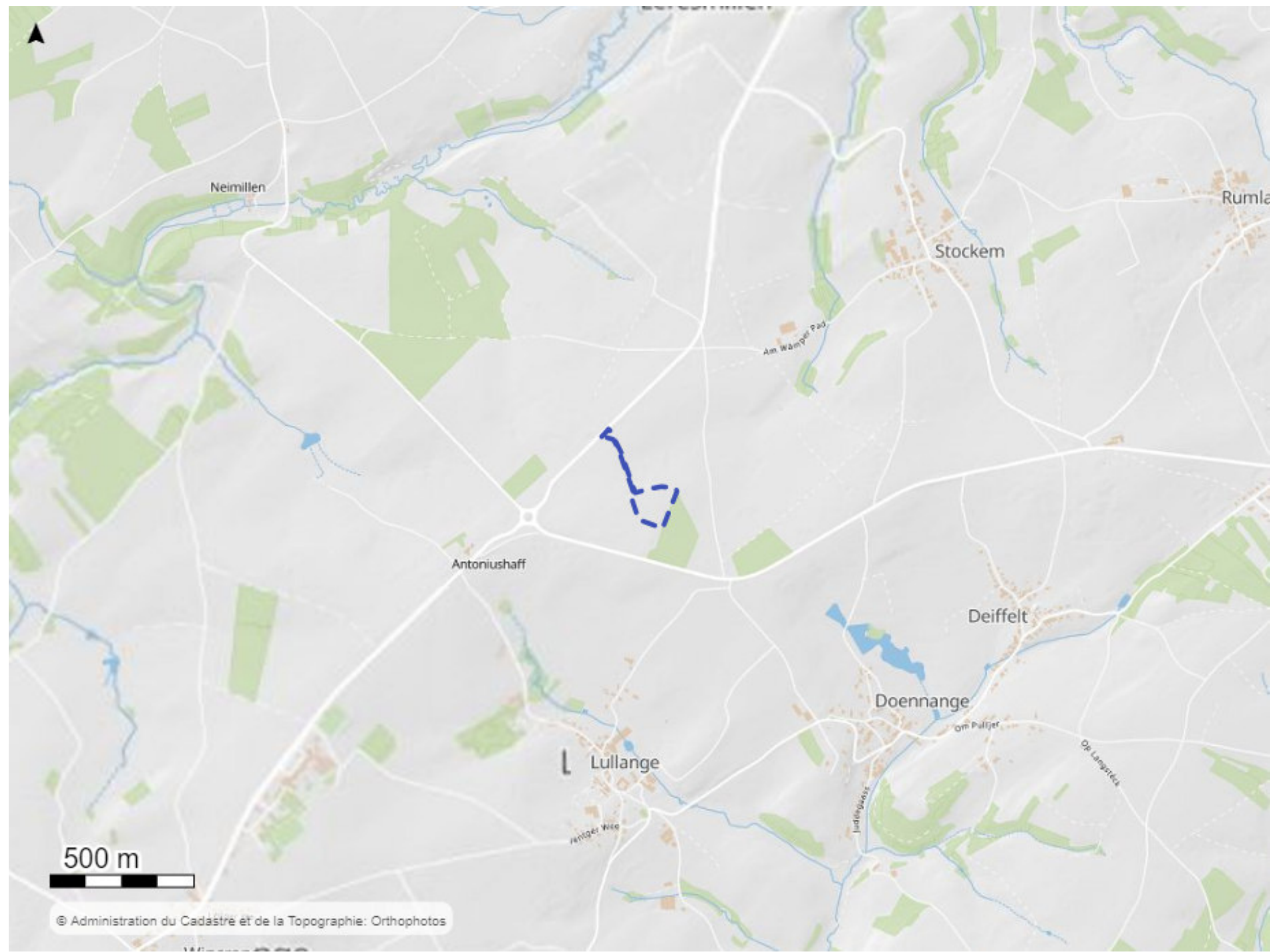
Dans le tableau « Synthèse de la surface forestière Art.13 »  
sur la ligne « Surface forestière (m²) » sont calculées les sommes des surfaces en situation initiale, finale, et la différence, de toutes les primitives d’occupation du sol classées Art. 13 (colonne AC du fichier des occupations du sol = 1).  
Sur la ligne « Total Ecopoints » sont calculées les sommes des écopoints des primitives correspondantes.

## Localisation générale



© Administration du Cadastre et de la Topographie: Orthophotos

Localisation





Situation initiale



Des pictogrammes HEIC peuvent ne pas être représentés, selon le niveau de zoom du plan.

Légende :

- — — Périimètre du projet
- 3.8.2. Végétation rudérale persévérante (sites chauds et secs ou frais à humides ou riches en herbes)
- 6.2.2. Rue/Chemin/Place pavée (pavage sans scellage des joints), recouvert de gravier, partiellement consolidé(e)
- 4.1.8. BK17 - Buissons et broussailles de sites rudéraux et riches en azote
- 3.5.5. Herbage intensif





**Situation finale**



*Des pictogrammes HEIC peuvent ne pas être représentés, selon le niveau de zoom du plan.*

**Légende :**

- — — Périmètre du projet
- 4.1.8. BK17 - Buissons et broussailles de sites rudéraux et riches en azote
- 8.0.0. Toute autre surface

Liste des zones pour le plan final

Zone	Surface (m²) Circonf. (cm)	Occupation du sol	Annexe 1 Article 17	Valeur Ecopoints unitaire	Pond.	Justification pondération	Valeur Ecopoints	Habitat d'espèce	Valeur unitaire HEIC	Valeur Ecopoints HEIC	Valeur Ecopoints avt destruction annexe 1	Valeur Ecopoints Totale	Associé et identique (OUI/NON )	Ecopoints disponibles pour compenser IN	Valeur différentielle
PO_4	18	4.1.8. BK17 - Buissons et broussailles de sites rudéraux et riches en azote	Art. 17	16	1		288			0	288	288	OUI	0	0
PO_6	19 258	8.0.0. Toute autre surface		0	1		0			0	0	0	NON	0	-173 322
PO_11	2 139	8.0.0. Toute autre surface		0	1		0			0	0	0	NON	0	-14 160
Total écopoints												288			



Bilan Article 17 - Occupations du sol initiales à compenser

Zone	Biotope	Valeur unitaire standard	Valeur unitaire HEIC	Valeur écopoints total	Ecopoints détruits	Pourcentage détruit	Méthode de compensation	Ecopoints compensés IN (Art 17)	Ecopoints compensés OUT (ART 17)	Ecopoints vers REGISTRE
PO_18	4.1.8. BK17 - Buissons et broussailles de sites rudéraux et riches en azote	16	0	288	0	0	IN	0	0	0
PO_10	3.8.2. Végétation rudérale persévérante (sites chauds et secs ou frais à humides ou riches en herbes)	16	0	192	-192	-100		0	0	0
PO_11	6.2.2. Rue/Chemin/Place pavée (pavage sans scellage des joints), recouvert de gravier, partiellement consolidé(e)	5	0	6 485	-6 485	-100		0	0	0
PO_12	3.8.2. Végétation rudérale persévérante (sites chauds et secs ou frais à humides ou riches en herbes)	16	0	112	-112	-100		0	0	0
PO_19	3.5.5. Herbage intensif	9	0	173 322	-173 322	-100		0	0	0
PO_20	3.5.5. Herbage intensif	9	0	2 817	-2 817	-100		0	0	0
PO_59	3.5.5. Herbage intensif	9	0	2 754	-2 754	-100		0	0	0
PO_60	3.5.5. Herbage intensif	9	0	1 800	-1 800	-100		0	0	0

Bilan Article 17 - Occupations du sol finales et compensation in situ

Zone	Biotope	Valeur écopoints unitaire	Valeur écopoints total	Ecopoints potentiellement disponibles pour compenser IN	Ecopoints éligibles pour compenser IN
PO_4	4.1.8. BK17 - Buissons et broussailles de sites rudéraux et riches en azote	16	288	0	0
PO_6	8.0.0. Toute autre surface	0	0	0	0
PO_11	8.0.0. Toute autre surface	0	0	0	0

**Occupations du sol du plan final potentiellement disponibles pour compenser in situ**







## Déclaration de protection des données

### Vos droits concernant vos données personnelles

Le règlement n°2016/679, dit règlement général sur la protection des données prévoit la collecte, le traitement et la sauvegarde de vos données personnelles et ce même sans votre consentement sous condition qu'il y soit procédé dans l'exercice d'une mission d'intérêt public ou relevant de l'exercice de l'autorité publique dont est investi le responsable du traitement.

La collecte de vos données personnelles est indispensable au traitement de votre demande. Elle se limite aux données strictement nécessaires pour ledit traitement. Elle permet l'identification de votre personne et du terrain concerné ainsi que de prendre contact avec vous en cas de besoin.

Les agents du Ministère de l'Environnement, du Climat et du Développement durable, ainsi que de l'administration de la nature et des forêts, de l'administration de la gestion de l'eau, de l'administration de l'environnement et de l'administration communale concernée ont accès à vos données. Vos données seront conservées tant qu'au moins un des critères suivants est rempli :

- Tant que vous êtes lié au projet en quelque fonction, forme ou qualité que ce soit et même si vous changez cette fonction, forme ou qualité (p.ex. : propriétaire, locataire, exploitant, responsable, bénéficiaire, etc. personne physique ou morale)
- Tant que perdure le projet et ses conséquences (p.ex. : tant qu'existe la construction érigée)
- Tant que la Convention dite d'Aarhus l'exige
- Tant qu'une obligation légale le rend nécessaire

En cas de désaccord vous êtes à tout moment en droit d'introduire une demande d'anonymisation des documents suite à laquelle l'opportunité de cette anonymisation sera évaluée par le Ministère de l'Environnement, du Climat et du Développement durable.

Les données ainsi récoltées tombent sous le champ d'application de la loi du 25 novembre 2005 concernant l'accès au public à l'information en matière d'environnement et doivent, le cas échéant, être communiquées à des tiers. Sans la mise à disposition de ces informations auprès du service compétent, la demande ne pourra être traitée.

Vous avez le droit d'introduire une réclamation auprès de l'autorité de contrôle.

Conformément aux règles légales de protection des données à caractère personnel, vous disposez d'un droit d'accès et de rectification de ces informations. Vous pouvez vous adresser par courrier postal accompagné d'une preuve d'identité, au Ministre de l'Environnement, du Climat et du Développement durable, 4 Place de l'Europe, L-2918 Luxembourg. Vos données pourront être utilisées ultérieurement pour le traitement d'autres demandes émanant de votre part auprès du Ministre de l'Environnement, du Climat et du Développement durable.

Nom, prénom, lieu, date et signature

Reiners Marc Rumlang 29.03.23